

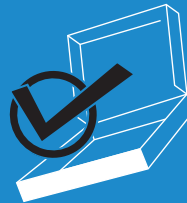
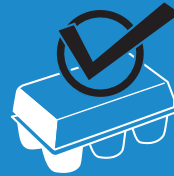
# In die Papiertonne gehören:

alle Verpackungen und Nicht-Verpackungen aus Papier, Pappe oder Karton, jedoch ohne Anhaftung von Speiseresten. Verpackungen sollten zerkleinert, zusammengelegt oder gefaltet werden.



Zum Beispiel Verpackungen wie:

- Brötchen-, Metzger- und Obsttüten
- Eierschachteln
- Faltschachteln jeglicher Form
- Füllmaterial von Versandkartons aus Papier, Pappe und Karton
- Mehl- und Zuckertüten
- Nudelkartons
- Papiertragetaschen
- Pappummantelung von Joghurtbechern u. Ä.
- Pizzakartons
- Pralinenschachteln



Zum Beispiel Nicht-Verpackungen wie:

- Briefe
- Briefumschläge
- Bücher
- Geschenkpapier
- Kataloge
- Postkarten
- Schulhefte
- Werbeprospekte
- Zeitschriften
- Zeitungen



Regionale Ausnahmen sind möglich.

# Nicht in die Papiertonne gehören:

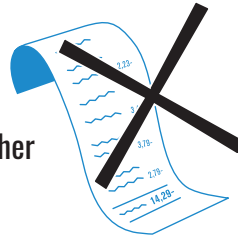
sämtliche Abfälle und Verpackungen, die nicht aus Papier, Pappe und Karton sind.

Zum Beispiel:

- Batterien
- Bioabfall
- Butterfolie
- Dosen
- Fotos
- Glas
- Holzschachteln
- Holzwolle



- Kassenbons und Kontoauszüge (Thermopapiere)
- Küchenabfälle
- Küchen- und Papiertaschentücher
- Kunststoffe
- Luftpolster
- Metalle
- Milch- oder Getränkekartons
- Suppen- und Soßentüten



- Spezialpapiere, z. B. Backpapier, Thermopapier, Fotopapier
- Styropor
- Tapeten
- verschmutzte oder volle Verpackungen
- Wein- und Sektkorken



Gemeinsam für  
mehr Recycling mit:



**KREISABFALL-  
WIRTSCHAFTSBETRIEB**  
LANDKREIS GÜNZBURG  
**kaw**

**Mach mit!**

**müll / trennung- / wirkt.de**

Eine Initiative der dualen Systeme.

